



Comienzos en la industria farmacéutica como Junior en *Regulatory*

Marc Mateos Amat
ABLE Human Motion

INTRODUCCIÓN

La Comisión de Universidades de AEFI (Secciones Centro y Catalana) desarrolla en uno de sus grupos de trabajo diversas actividades con los incipientes técnicos de la industria farmacéutica, no solo antes de completar sus estudios universitarios sino en el comienzo de su carrera profesional.

En el ámbito laboral, el término "junior" se reserva para aquellos empleados que se encuentran en las primeras etapas de su trayectoria profesional. Estos profesionales típicamente cuentan con entre uno y tres años de experiencia laboral y están en proceso de fortalecer sus habilidades y conocimientos.

En esta serie de relatos nos proponemos sumergirnos en las vivencias de nuestros jóvenes asociados a AEFI, quienes compartirán sus sensaciones y experiencias en la industria biosanitaria. Estos relatos no solo pretenden ser una fuente de inspiración para aquellos más experimentados que están encargados de guiar a los recién llegados en su camino profesional en este sector, sino que también ofrecen la oportunidad de reflexionar y aprender de las experiencias compartidas.

¿Te animas a compartir tu experiencia?

ESTUDIOS Y POSICIÓN LABORAL DESEMPEÑADA

Marc Mateos i Amat, graduado en Farmacia y Junior en el Departamento de *Regulatory* y Calidad en ABLE Human Motion.

ANTECEDENTES

Paralelamente a mi último año de Farmacia estuve tra-

bajando y colaborando en el Departamento de Garantía de Calidad del SDM-UB. El SDM es un CDMO que ofrece servicios y proyectos en el sector farmacéutico y que se sitúa en la misma facultad. Allí, fue mi primera interacción con la industria farmacéutica y me permitió conocer una planta de desarrollo, fabricación y control de calidad. Pero, sobre todo, fue indispensable para mi primera inmersión al mundo de las normativas y su aplicación práctica, y me dio la base para acceder donde estoy hoy en día.

Con el paso del tiempo, mis intereses se fueron distanciando de Calidad para acercarse a Registros. Me parecía que Calidad era un área que se centraba más en la gestión del presente mientras que *Regulatory* precisa pensar y trabajar siempre enfocándose más en el futuro medio y largo plazo, y, por ende, más interesante.

APRENDIZAJES DE LA PRIMERA EXPERIENCIA

Accedí al Departamento de Registros -de la mano de Garantía de Calidad- desde una posición un poco atípica, pero todavía más desafiante: registro de dispositivos médicos en una empresa que fabrica exoesqueletos, es decir, robots articulados para personas que padecen lesión medular y que con el exoesqueleto puesto pueden volver a levantarse y andar.

Era desafiante porque desde mi puesto más allá del área de calidad y regulatoria solo había ingeniería biomédica, que es realmente la base del producto. Eso exigía una intensa formación inicial para conocer más a fondo el producto en sí y su funcionamiento interno. Las prime-

ras semanas esta formación venía acompañada de una revisión más detallada de la regulación aplicada a dispositivos médicos. Como la posición unía tanto las áreas de calidad como *Regulatory*, mis tareas iniciales estaban centradas en este primer sector pues es donde tenía más conocimiento para aportar valor de entrada.

IMPACTO EN TU CARRERA Y CONTRIBUCIÓN EN EL PUESTO DE TRABAJO

Desde el primer momento considero que ha habido un beneficio mutuo entre los proyectos de la empresa y mi desarrollo profesional. Uno de los principales motivos que les gustó de mi perfil fue la trayectoria en farmacia y la contribución y la perspectiva que podía representar siendo el único farmacéutico de la compañía. Por parte de ABLE, ellos me dieron la responsabilidad y plena confianza de ponerme al frente de algunas áreas y proyectos específicos y lidiar con la situación. ¡Incluso realicé partes de auditorías estando yo solo con el auditor!


LECCIONES APRENDIDAS

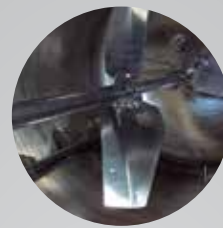
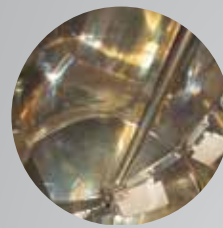
Ha sido una gran suerte poder empezar a desarrollarme profesionalmente en una empresa pequeña. En una estructura más compacta, los roles tienden a ser más multifacéticos, permitiendo un mayor nivel de interacción y colaboración incluso en áreas más alejadas como clínica o gestión de la cadena de suministro.

Además, la menor cantidad de personal facilita desarrollar tareas de un grado de responsabilidad más elevado, lo cual lleva a aprender y adquirir experiencia práctica con mucha más frecuencia y en mayor medida. Este nivel de interacción y responsabilidad sería más difícil de alcanzar en una compañía grande, donde las jerarquías suelen ser más rígidas.

Otro aspecto positivo es la rapidez con la que se pueden implementar nuevas ideas y cambios. El ambiente ágil y flexible de ABLE permite ver el impacto de las contribuciones de manera más directa e inmediata, lo cual es altamente gratificante.

CONCLUSIÓN

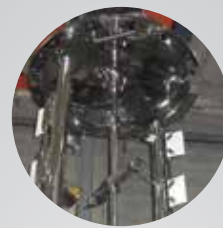
Impulsar la voz de los jóvenes que empiezan en la industria farmacéutica, como hace AEFI, es una maravillosa idea para dar a conocer el mundo farmacéutico desde nuestra perspectiva y la imagen que tenemos de ella en nuestros primeros años. Para la industria podemos aportar un enfoque nuevo que juntamente con la familiaridad en competencia tecnológica puede usarse para optimizar ciertos procesos y adoptar nuevas herramientas y metodologías para evolucionar el sector. Así, la integración de nuestras voces no solo enriquece el presente, sino que también pavimenta un camino de innovación y progreso para el futuro de la industria farmacéutica. 



AGITADORES



MICRONIZADORES



COSMÉTICA



BIAGITADORES DE CONTRARROTACIÓN



REACTORES AGITADOS



FARMACIA



INGENIERÍA



FILTROS NUCHA



LINK INDUSTRIAL
Mixing Technology